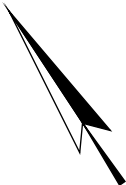
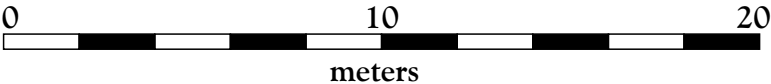


Legenda

- Begrenzing van de onderscheidene gedeelten van het gebouw en de grond, die bestemd zijn als afzonderlijk geheel te worden gebruikt en waarvan het uitsluitend gebruik in een appartementsrecht zijn begrepen
- Plattegrond en indeling van het gebouw en de grond, zoals bekend ten tijde van waarmerking
- Digitale kadastrale perceelgrens



begane grond



**Kadastrale Situatie**

Gemeente	Woensel
Sectie	G
Nummers	2593, 3315, 3316, 3600 3816, 3817 en 3818
Schaal	1 : 1000


Concept

SPLITSINGSTEKENING

Eindhoven  
The Green

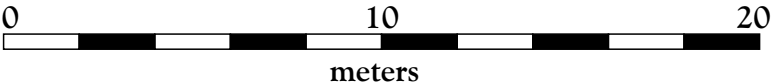
Deze tekening behoort bij de aanvraag tot vaststelling van het complexnummer bij de voorgenomen splitsing in 62 appartementsrechten van het perceel kadastraal bekend in de gemeente Woensel sectie G nummers 2593, 3315, 3316, 3600 3816, 3817 en 381

Eindhoven,  
De Notaris

Depotnummer:		Complexnummer:		Vastgesteld d.d.:	
Opdrachtgever:		BPD Ontwikkeling B.V. Regio Zuid Melkfabriekstraat 11-J 5613 MW Eindhoven			Werknummer: 2025-111
 <b>Geerts teken- en adviesburo</b> Stratumsedijk 22H 5611ND Eindhoven tel: 040 205 18 34 mail: Geerts@teken-adviesburo.nl web: Geerts - teken-adviesburo.nl					Getekend, april 2025
					Versie: 05 juni 2025
					Blad 1 van 6 bladen
					Schaal 1 : 200
					Formaat 32,5 x 42,5 cm
Aan deze tekening kunnen géén betrouwbare maten worden ontleend.					

Legenda

- Begrenzing van de onderscheidene gedeelten van het gebouw en de grond, die bestemd zijn als afzonderlijk geheel te worden gebruikt en waarvan het uitsluitend gebruik in een appartementsrecht zijn begrepen
- Plattegrond en indeling van het gebouw en de grond, zoals bekend ten tijde van waarmerking
- Digitale kadastrale perceelgrens



Kadastrale Situatie

Gemeente Woensel  
Sectie G  
Nummers 2593, 3315, 3316, 3600  
3816, 3817 en 3818  
Schaal 1 : 1000




Concept

SPLITSINGSTEKENING

Eindhoven  
The Green

Deze tekening behoort bij de aanvraag tot vaststelling van het complexnummer bij de voorgenomen splitsing in 62 appartementsrechten van het perceel kadastraal bekend in de gemeente Woensel sectie G nummers 2593, 3315, 3316, 3600 3816, 3817 en 381

Eindhoven,  
De Notaris

Depotnummer:	Complexnummer:	Vastgesteld d.d.:
Opdrachtgever:	BPD Ontwikkeling B.V. Regio Zuid Melkfabriekstraat 11-J 5613 MW Eindhoven	Werknummer: 2025-111 Getekend, april 2025 Versie: 05 juni 2025
 Geerts teken- en adviesburo	Geerts teken- en adviesburo Stratumsedijk 22H 5611ND Eindhoven tel: 040 205 18 34 mail: Geerts@teken-adviesburo.nl web: Geerts - teken-adviesburo.nl	Blad 2 van 6 bladen
		Schaal 1 : 200
		Formaat 32,5 x 42,5 cm

Aan deze tekening kunnen géén betrouwbare maten worden ontleend.

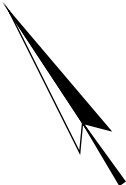
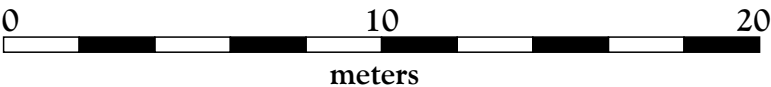


eerste verdieping

Legenda

- Begrenzing van de onderscheidene gedeelten van het gebouw en de grond, die bestemd zijn als afzonderlijk geheel te worden gebruikt en waarvan het uitsluitend gebruik in een appartementsrecht zijn begrepen
- Plattegrond en indeling van het gebouw en de grond, zoals bekend ten tijde van waarmerking
- Digitale kadastrale perceelgrens

1234 Appartementsrechtindex



Kadastrale Situatie

Gemeente Woensel  
Sectie G  
Nummers 2593, 3315, 3316, 3600  
3816, 3817 en 3818  
Schaal 1 : 1000



Concept

SPLITSINGSTEKENING

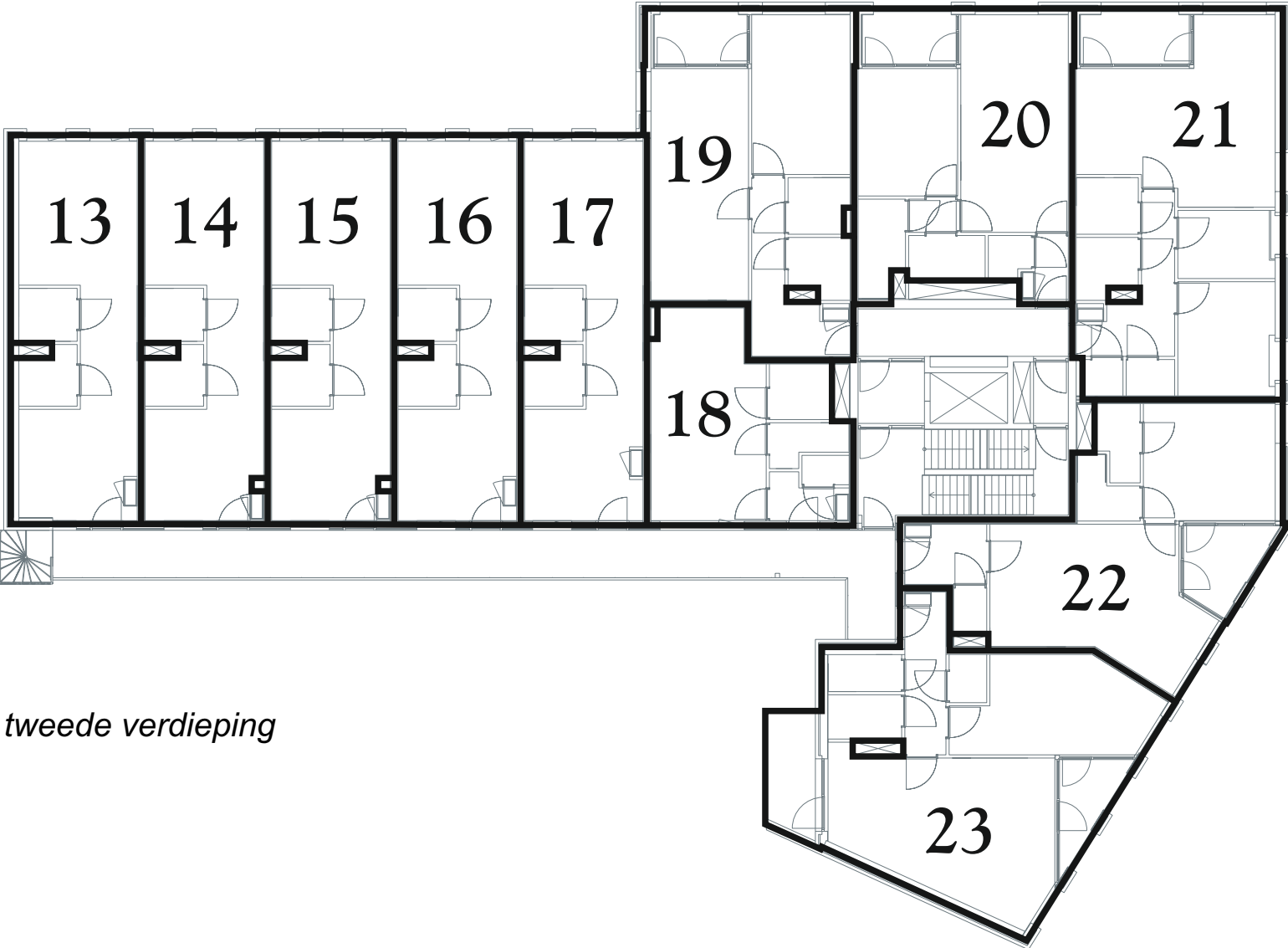
Eindhoven  
The Green

Deze tekening behoort bij de aanvraag tot vaststelling van het complexnummer bij de voorgenomen splitsing in 62 appartementsrechten van het perceel kadastraal bekend in de gemeente Woensel sectie G nummers 2593, 3315, 3316, 3600 3816, 3817 en 381

Eindhoven,  
De Notaris

Depotnummer:	Complexnummer:	Vastgesteld d.d.:
Opdrachtgever:	BPD Ontwikkeling B.V. Regio Zuid Melkfabriekstraat 11-J 5613 MW Eindhoven	Werknummer: 2025-111 Getekend, april 2025 Versie: 05 juni 2025
Geerts	Geerts teken- en adviesburo Stratumsedijk 22H 5611ND Eindhoven tel: 040 205 18 34 mail: Geerts@teken-adviesburo.nl web: Geerts - teken-adviesburo.nl	Blad 3 van 6 bladen Schaal 1 : 200 Formaat 32,5 x 42,5 cm

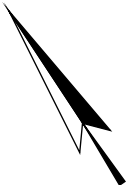
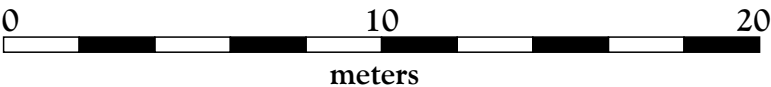
Aan deze tekening kunnen géén betrouwbare maten worden ontleend.



tweede verdieping

Legenda

- Begrenzing van de onderscheidene gedeelten van het gebouw en de grond, die bestemd zijn als afzonderlijk geheel te worden gebruikt en waarvan het uitsluitend gebruik in een appartementsrecht zijn begrepen
- Plattegrond en indeling van het gebouw en de grond, zoals bekend ten tijde van waarmerking
- Digitale kadastrale perceelgrens



Kadastrale Situatie

Gemeente Woensel  
Sectie G  
Nummers 2593, 3315, 3316, 3600  
3816, 3817 en 3818  
Schaal 1 : 1000



Concept

SPLITSINGSTEKENING

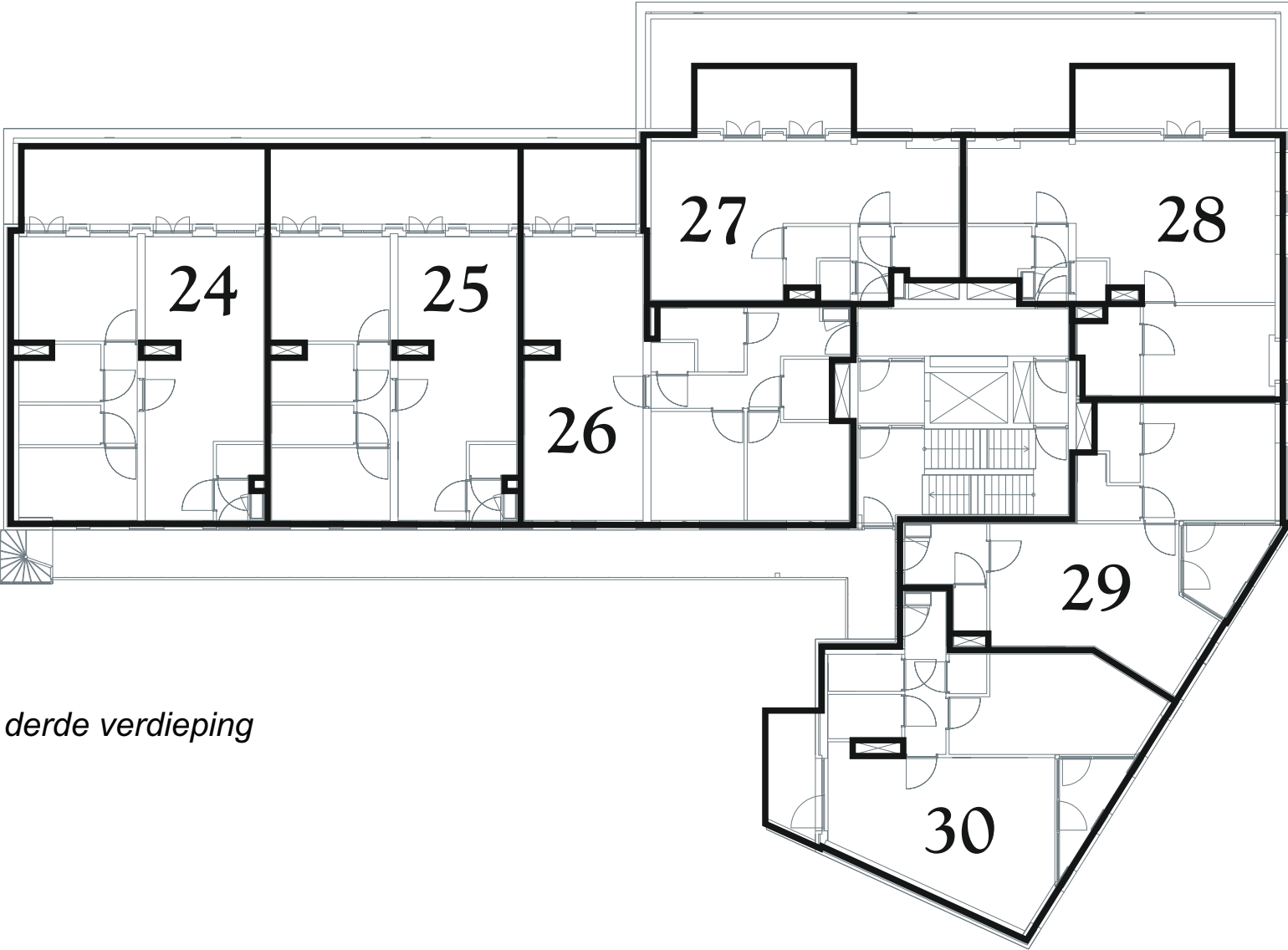
Eindhoven  
The Green

Deze tekening behoort bij de aanvraag tot vaststelling van het complexnummer bij de voorgenomen splitsing in 62 appartementsrechten van het perceel kadastraal bekend in de gemeente Woensel sectie G nummers 2593, 3315, 3316, 3600 3816, 3817 en 381

Eindhoven,  
De Notaris

Depotnummer:	Complexnummer:	Vastgesteld d.d.:
Opdrachtgever:	BPD Ontwikkeling B.V. Regio Zuid Melkfabriekstraat 11-J 5613 MW Eindhoven	Werknummer: 2025-111 Getekend, april 2025
 Geerts teken- en adviesburo	Geerts teken- en adviesburo Stratumsedijk 22H 5611ND Eindhoven tel: 040 205 18 34 mail: Geerts@teken-adviesburo.nl web: Geerts - teken-adviesburo.nl	Versie: 05 juni 2025
		Blad 4 van 6 bladen
		Schaal 1 : 200
		Formaat 32,5 x 42,5 cm

Aan deze tekening kunnen géén betrouwbare maten worden ontleend.

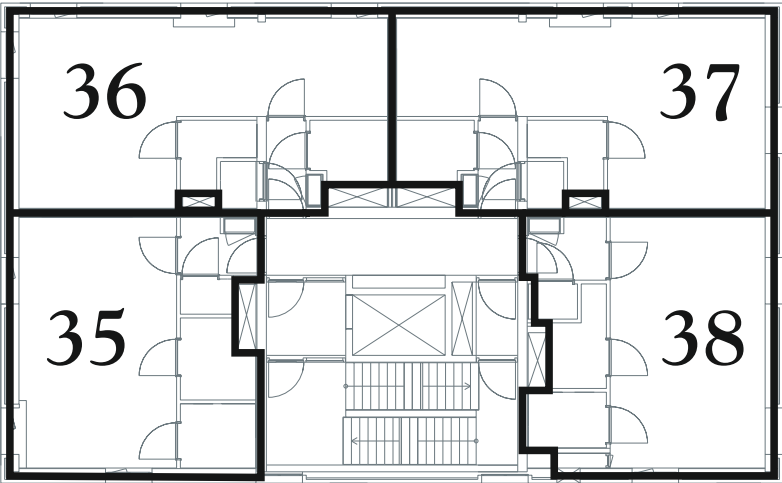
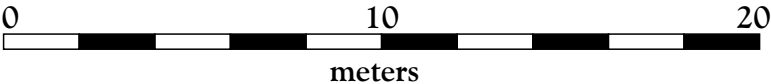


derde verdieping

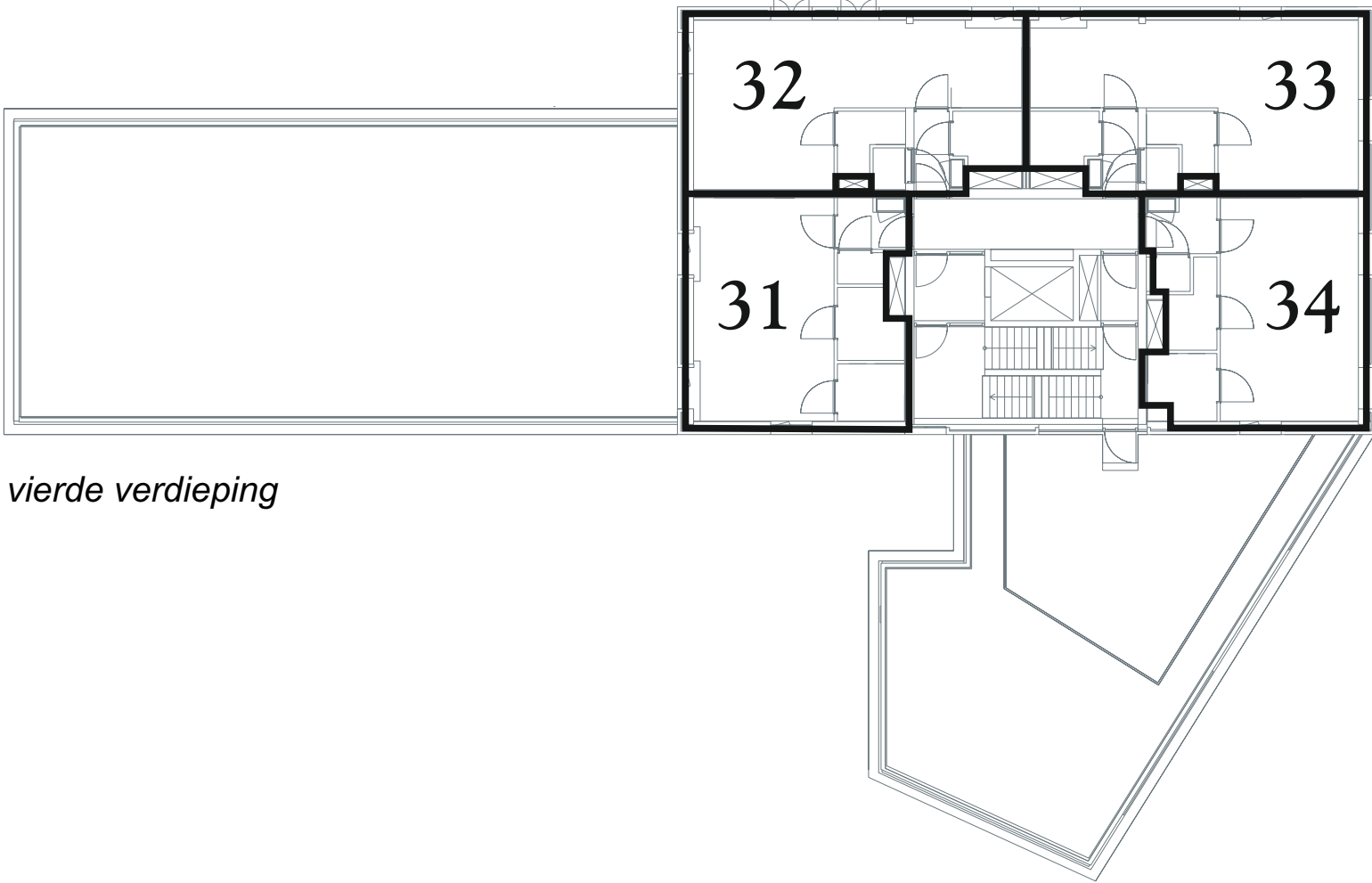
Legenda

- Begrenzing van de onderscheidene gedeelten van het gebouw en de grond, die bestemd zijn als afzonderlijk geheel te worden gebruikt en waarvan het uitsluitend gebruik in een appartementsrecht zijn begrepen
- Plattegrond en indeling van het gebouw en de grond, zoals bekend ten tijde van waarmerking
- Digitale kadastrale perceelgrens

1234 Appartementsrechtindex



vijfde verdieping



vierde verdieping



Kadastrale Situatie

Gemeente Woensel  
Sectie G  
Nummers 2593, 3315, 3316, 3600  
3816, 3817 en 3818  
Schaal 1 : 1000



Concept

SPLITSINGSTEKENING

Eindhoven  
The Green

Deze tekening behoort bij de aanvraag tot vaststelling van het complexnummer bij de voorgenomen splitsing in 62 appartementsrechten van het perceel kadastraal bekend in de gemeente Woensel sectie G nummers 2593, 3315, 3316, 3600 3816, 3817 en 381

Eindhoven,  
De Notaris

Depotnummer:		Complexnummer:		Vastgesteld d.d.:	
Opdrachtgever:		BPD Ontwikkeling B.V. Regio Zuid Melkfabriekstraat 11-J 5613 MW Eindhoven			Werknummer: 2025-111
					Getekend, april 2025
 <b>Geerts teken- en adviesburo</b> Stratumsedijk 22H 5611ND Eindhoven tel: 040 205 18 34 mail: Geerts@teken-adviesburo.nl web: Geerts - teken-adviesburo.nl					Versie: 05 juni 2025
					Blad 5 van 6 bladen
					Schaal 1 : 200
					Formaat 32,5 x 42,5 cm
Aan deze tekening kunnen géén betrouwbare maten worden ontleend.					

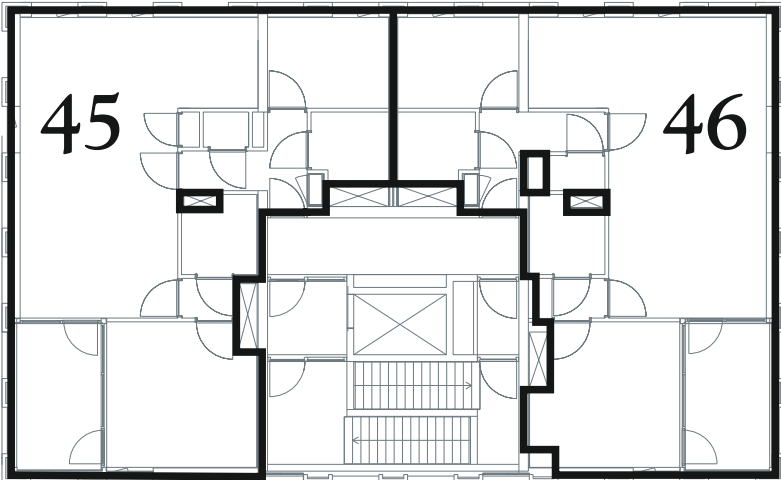
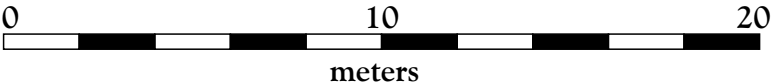


Legenda

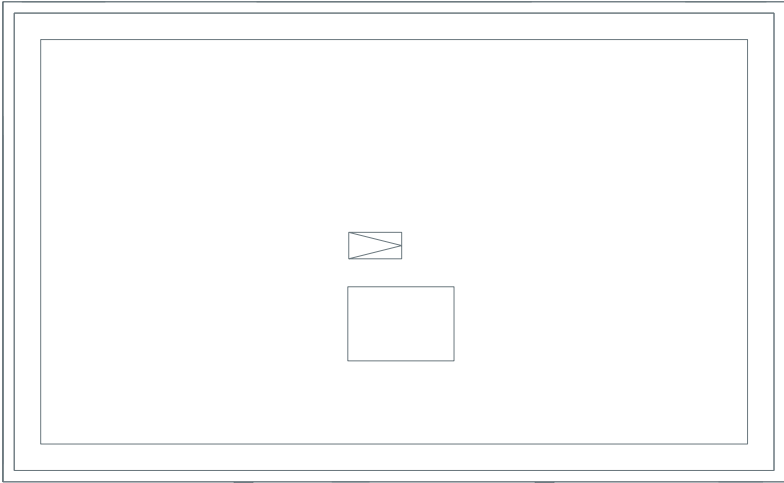
Begrenzing van de onderscheidene gedeelten van het gebouw en de grond, die bestemd zijn als afzonderlijk geheel te worden gebruikt en waarvan het uitsluitend gebruik in een appartementsrecht zijn begrepen

Plattegrond en indeling van het gebouw en de grond, zoals bekend ten tijde van waarmerking  
Digitale kadastrale perceelgrens

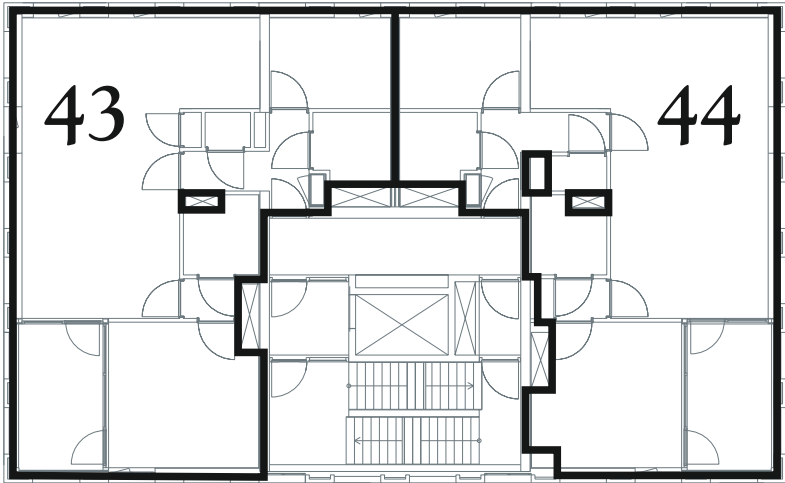
1234 Appartementsrechtindex



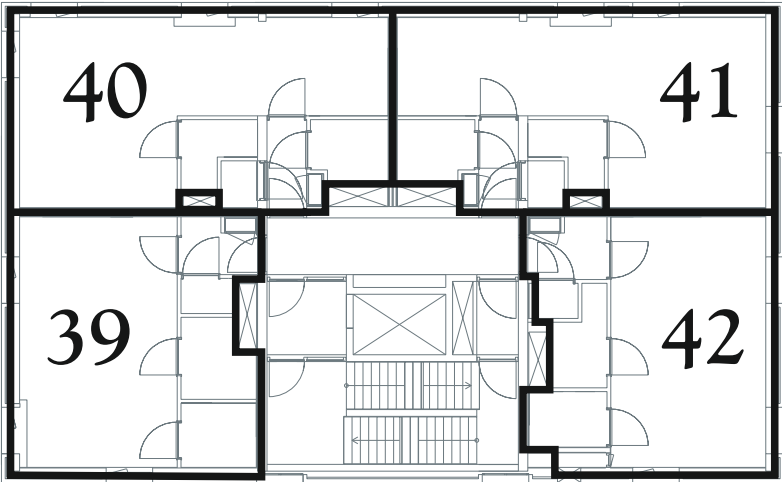
achtste verdieping



dakvlak



zevende verdieping



zesde verdieping



Kadastrale Situatie

Gemeente Woensel  
Sectie G  
Nummers 2593, 3315, 3316, 3600  
3816, 3817 en 3818  
Schaal 1 : 1000

Concept

SPLITSINGSTEKENING

Eindhoven  
The Green

Deze tekening behoort bij de aanvraag tot vaststelling van het complexnummer bij de voorgenomen splitsing in 62 appartementsrechten van het perceel kadastraal bekend in de gemeente Woensel sectie G nummers 2593, 3315, 3316, 3600 3816, 3817 en 381

Eindhoven,  
De Notaris

Depotnummer:	Complexnummer:	Vastgesteld d.d.:
Opdrachtgever:	BPD Ontwikkeling B.V. Regio Zuid Melkfabriekstraat 11-J 5613 MW Eindhoven	Werknummer: 2025-111 Getekend, april 2025
 Geerts teken- en adviesburo	Geerts teken- en adviesburo Stratumsedijk 22H 5611ND Eindhoven tel: 040 205 18 34 mail: Geerts@teken-adviesburo.nl web: Geerts - teken-adviesburo.nl	Versie: 05 juni 2025
		Blad 6 van 6 bladen
		Schaal 1 : 200
		Formaat 32,5 x 42,5 cm

Aan deze tekening kunnen géén betrouwbare maten worden ontleend.